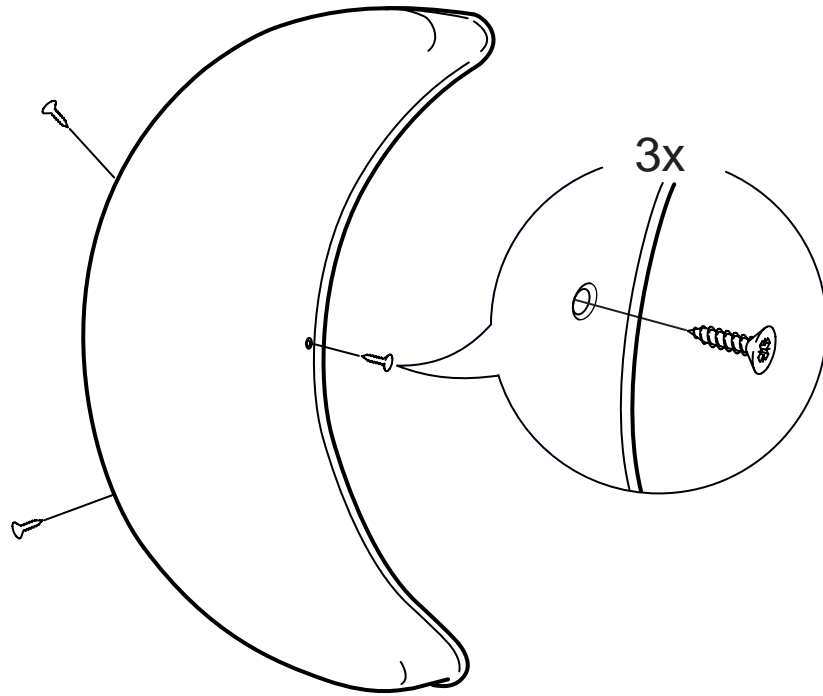


3



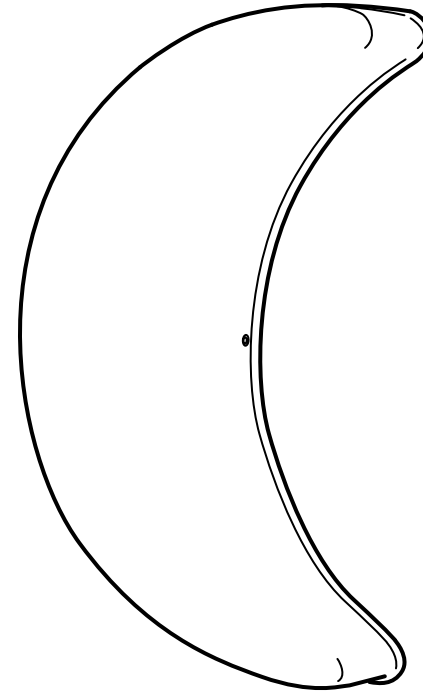
- If you have any questions, please contact your IKEA store.
- Si vous avez des questions, veuillez contacter votre magasin IKEA.

Doc. No: AA-46248-1, Doc Size: A4Lx2
Doc. Name: SMILAMÄNE NA WALL LAMP 31X22 CM
Alt. Doc No: 0026/5837



© Inter IKEA Systems B.V. 2000

Smila

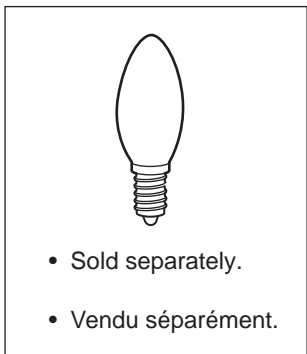


Design and Quality
IKEA of Sweden

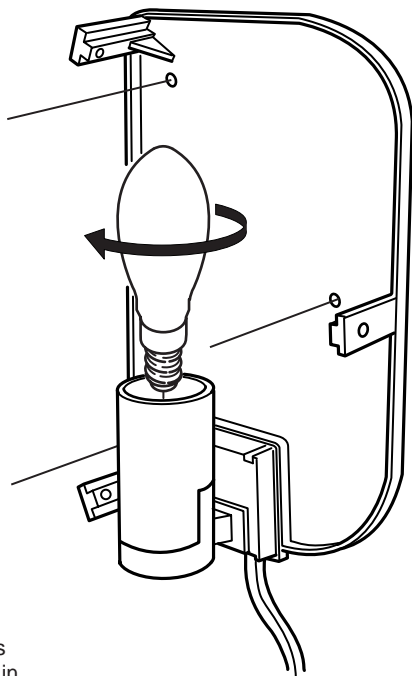
CAUTION: Injury to persons and damage to the lamp and/or mounting surface may result if the lamp is pulled from the surface. To reduce the likelihood of such injury or damage, mount only on a surface that is mechanically sound.

MISE EN GARDE. Ne pas tirer sur le luminaire pour éviter les blessures et l'endommagement du luminaire et (ou) de la surface sur laquelle il est fixé. Pour réduire le risque de blessure ou d'endommagement, ne fixer l'appareil que sur une surface solide.

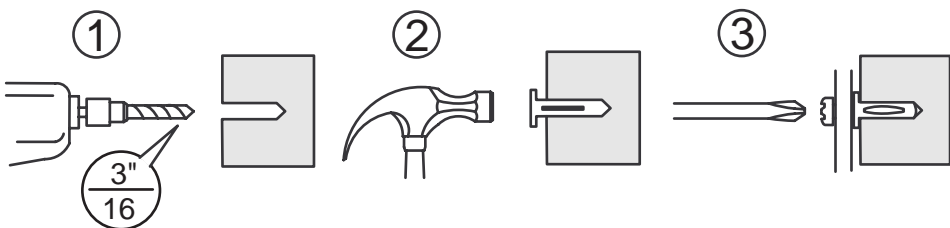
1



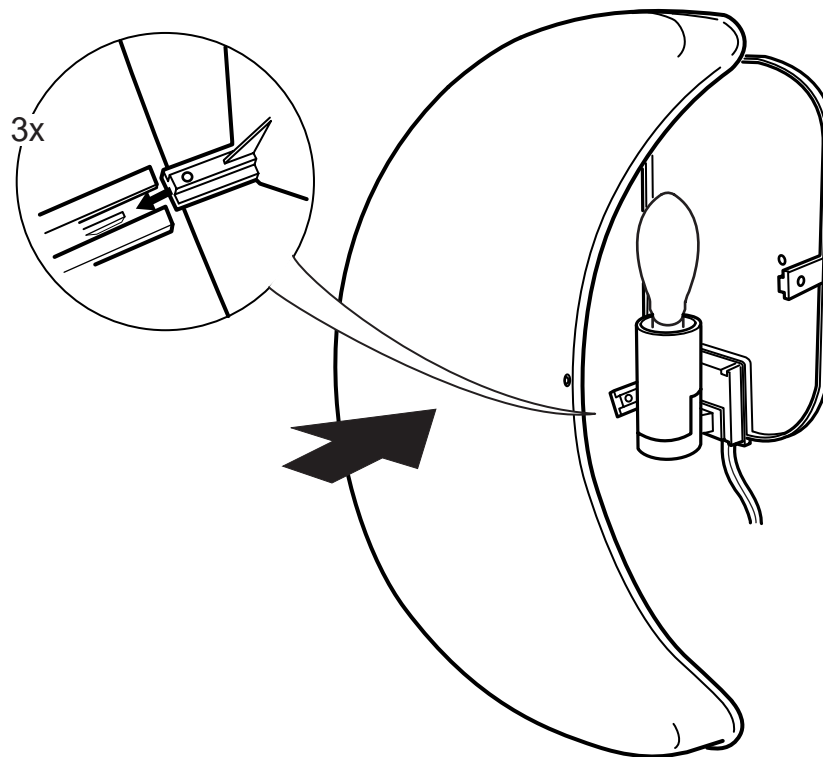
- Sold separately.
- Vendu séparément.



- Different wall materials require different types of screws. Purchase screws to suit the walls in your home.
- Le choix des vis dépend du matériau dans lequel elles doivent être fixées. Compléter avec des vis adaptées au matériau de votre mur.



2



IMPORTANT SAFETY INSTRUCTIONS

This portable lamp is equipped with a polarized attachment plug (a plug having one blade wider than the other). This plug will fit in a polarized outlet only one way. This is a safety feature. If you are unable to insert the plug fully in the outlet, reverse the plug. If it still will not fit, contact a qualified electrician. Never use with an extension cord unless plug can be fully inserted. Do not attempt to defeat the safety purpose of the polarized attachment plug.

INSTRUCTIONS IMPORTANTES DE SÉCURITÉ

Cette lampe portable est munie d'une fiche polarisée (une lame est plus large que l'autre). Comme caractéristique sécuritaire, cette fiche ne s'insère que d'une seule façon dans la prise polarisée. Si la fiche ne s'insère pas complètement dans la prise, inverser la fiche. Si vous n'arrivez pas à insérer la fiche dans la prise, consulter un electricien qualifié. N'utiliser jamais un fil de rallonge à moins que la fiche ne puisse être insérée complètement. Ne tentez pas de déjouer cette caractéristique sécuritaire.